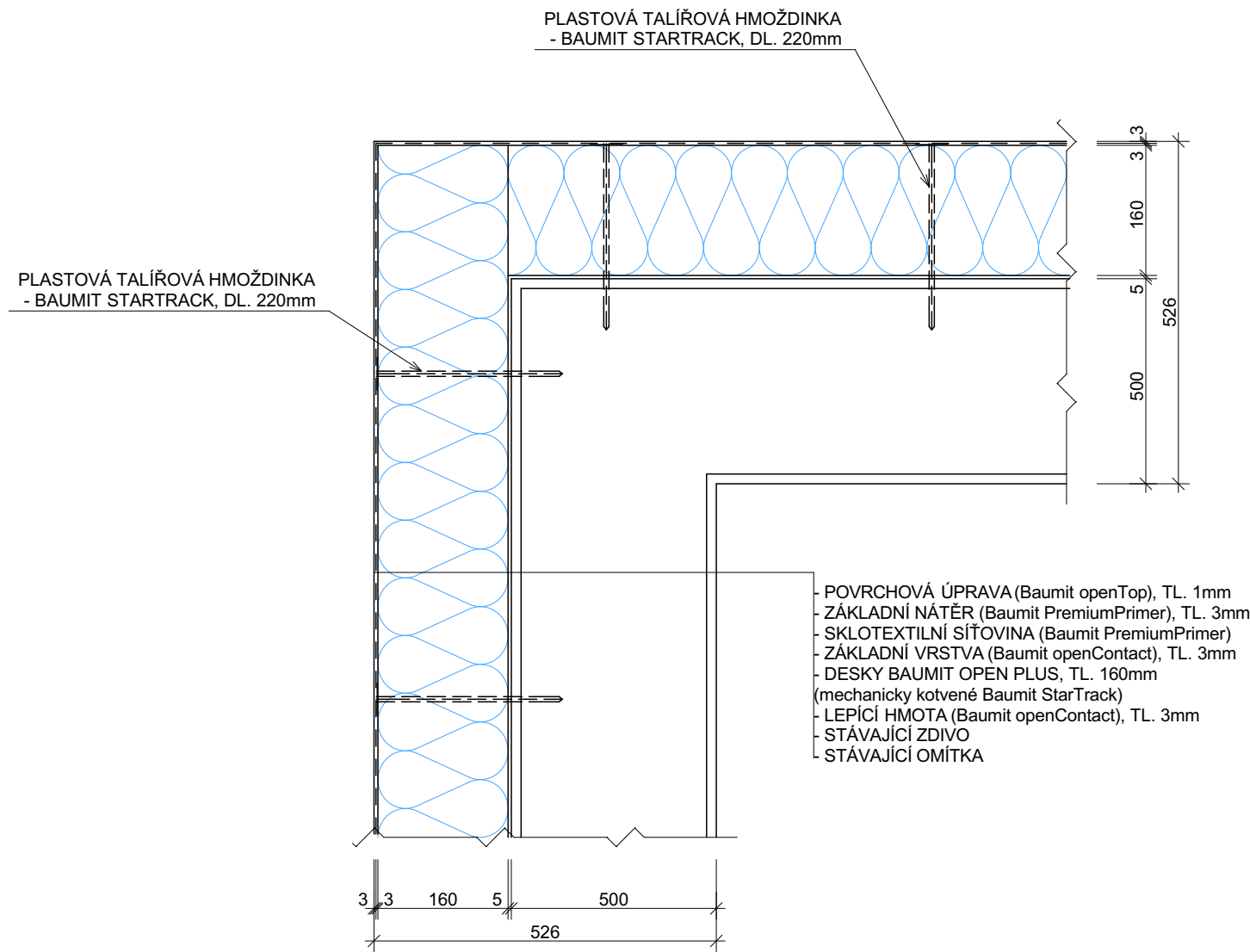
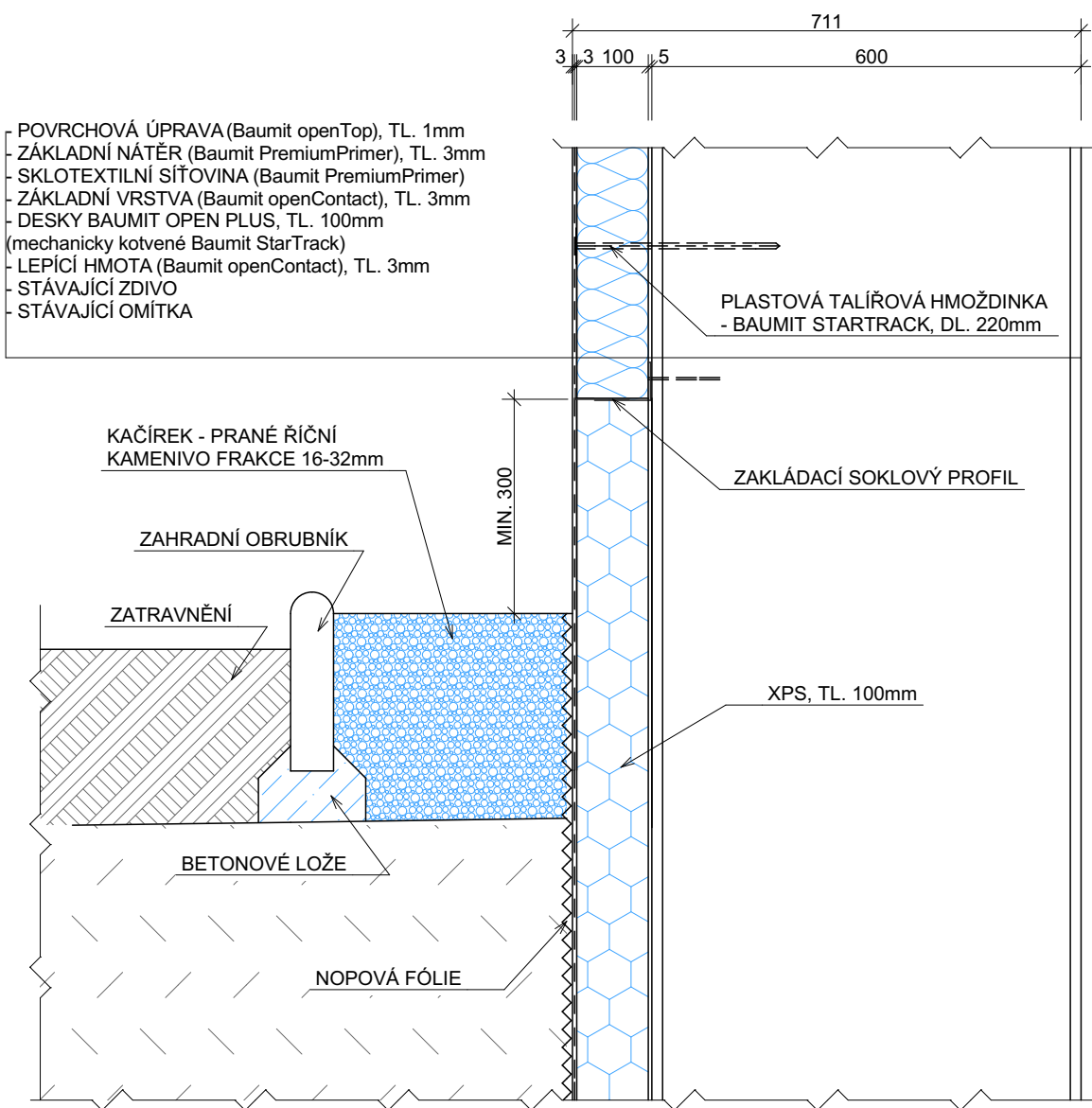


DETAIL "A" - NÁROŽÍ OBVODOVÉ STĚNY




DETAIL "B" - NAPOJENÍ OBVODOVÉ STĚNY 1PP A TERÉNU



0,000 = STÁVAJÍCÍ PODLAHA 1NP

tisk: 25. 10. 2018



TYPRO
projekční
a inženýrská
činnost

TYPRO 2010 s.r.o.
tř.Masarykova 178, 698 01 Veselí nad Moravou
společnost zapsaná v OR u KS v Brně, oddíl C, vložka 647 35
projekční a inženýrská činnost

IČ 291 94 741
č.autorizace 1300619
info@typro.cz
www.typro.cz

Tato dokumentace je duševním majetkem autora a nesmí být bez předchozího souhlasu kopírována a jinak šířena. Musí být použita v souladu se SOD a doklady potvrzeními mezi smluvními partnery.

Vypracoval: Bc. RADEK PAVLAČKA		Odpovědný projektant: ING. PETR TYML	
Kraj:	ZLÍNSKÝ	Místo stavby:	KROMĚŘÍŽ
Stavebník:	POVODÍ MORAVY, s.p. DŘEVAŘSKÁ 11, BRNO	Formát A4	2
Stavba:	DŮM JEZNÉHO KROMĚŘÍŽ, ZATEPLENÍ OBJEKTU	Datum:	10/2018
	Parcela č. 382/1	Stupeň:	DPS
		Č.zak.:	18.29
		Arch.č.:	18.29
Profese:	KÚ: MIŇŮVKY (726133) STAVEBNÍ ŘEŠENÍ	Kótováno:	MM
		Měřítko:	1:10
Obsah:	NOVÝ STAV DETAIL "A", "B"	Číslo výkresu :	D.1.1.2.10